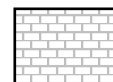


LASSALLE FILETS : SCHEMA DU MODE CONSTRUCTIF DES MURS D'ISOLEMENT PAR RAPPORT AUX TIERS MITOYENS

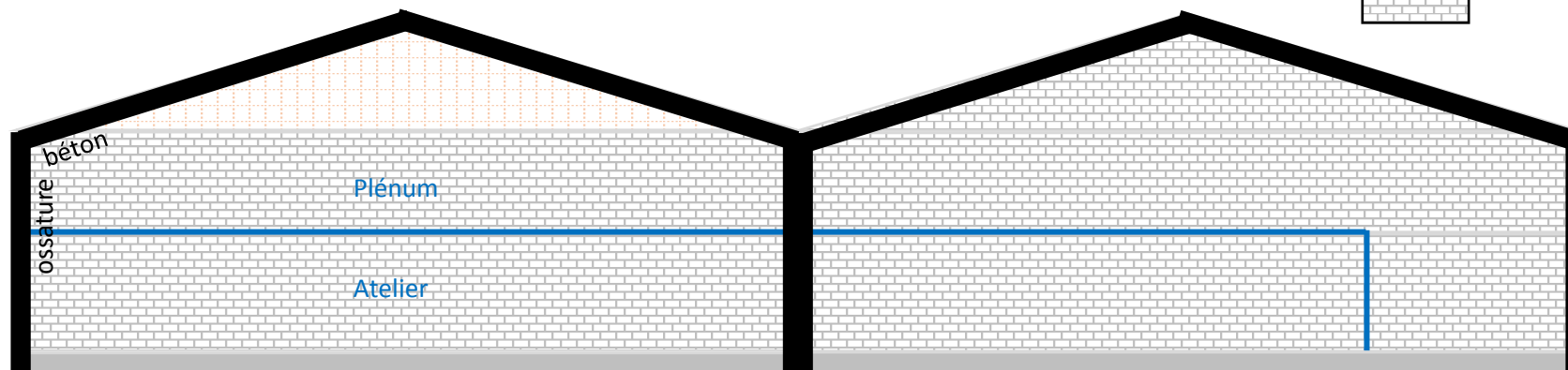


Plaques de plâtre EI120



Maçonnerie parpaings REI120

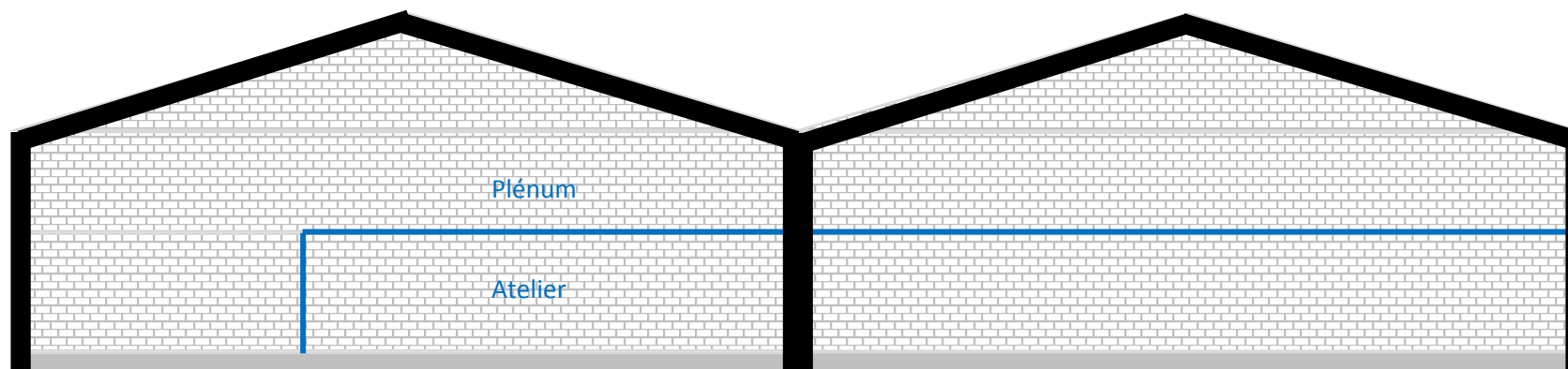
MUR SEPARATIF COUPE-FEU VERS LE MITOYEN VALOFISH :



Façade rue des Aciéries

Façade rue Vanheckhoet

MUR SEPARATIF COUPE-FEU VERS LE MITOYEN POPPE :



Façade rue Vanheckhoet

Façade rue des Aciéries


SOCOTEC
**Agence Construction
Boulogne sur Mer**

Le Clos du Mont Lambert
188 Route de Desvres
62280 SAINT-MARTIN-LES-BOULOGNE
Tél. : 03 21 30 49 98
Fax : 03 21 87 36 30
E-mail :
cconstruction.Boulogne@socotec.fr

Avis en phase de réalisation des travaux

24880GAJ4064/1001

LE PORTEL VALOFISH - Restructuration et extension

Missions confiées :

L + LE + STI

etiennedenis.maintenance@orange.fr / 03 21 87 29 82


VALOFISH
200 rue Vanheeckoe
62480 LE PORTEL

A l'attention de Mr DENIS Etienne

Référence	24880/15/1150	Fiche F9	2 pages
Pilote :	Michel TOTALIN LYCZKO	Copies :	
Intervenant :	Michel TOTALIN LYCZKO	• ABCD BAT (abcdbat@gmail.com / 03.28.25.07.51)	
Ingénieur Chargé d'Affaires			
☎ 06 34 05 49 23			
✉ michel.totainlyczko@socotec.com			

Pour les missions confiées , nous avons vérifié les conditions de réalisation de l'autocontrôle d'entreprises en examinant les éléments cités ci-dessous.

Eléments examinés - Avis - Observations
(F : favorable, D : défavorable)

		F	D
	<u>Visite du : 26/03/2015</u>		
F9-1	<p>Cage d'armatures pour poteau</p> <p>Les cages d'armatures manifestement destinées au ferrailage des poteaux sont stockées sur site.</p> <p>Section d'acier OK</p> <p>Dimensions OK</p>	F	
			

**Nous vous remercions de bien vouloir nous indiquer les suites qui seront données aux avis défavorables
Les avis restés sans suite seront repris comme « Avis défavorables » dans notre Rapport Final de Contrôle technique**

Réf. :24880/15/1150

Dossier : 24880GAJ4064/1001

F9

Eléments examinés - Avis - Observations
 (F : favorable, D : défavorable)

F9-2

Elévation du mur CF 2h Côté Pomona

Elévation du mur en maçonnerie en cours.

Nous notons la présence de réservations pour le harpage des poteaux en béton armé.

Avis favorable.



F

D

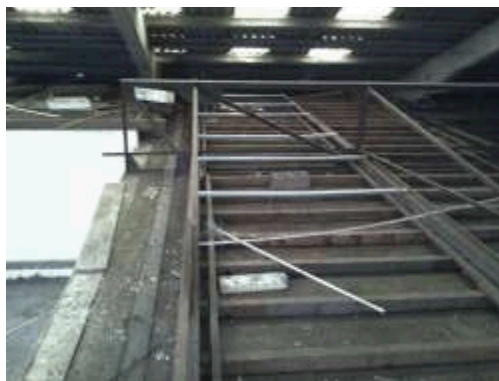
F9-3

Fixation des groupes de refroidissement sur Chambre Froide

Fixation des groupes par des tiges filetées suspendues à des rails type Mupro, posés sur la charpente métallique OK

La fixation des rails à la charpente est à venir et nous a été confirmée par le conducteur de travaux de chez Axima.

Avis favorable.



F



SOCOTEC

**Agence Construction
Boulogne sur Mer**

Le Clos du Mont Lambert
188 Route de Desvres
62280 SAINT-MARTIN-LES-BOULOGNE
Tél. : 03 21 30 49 98
Fax : 03 21 87 36 30
E-mail :
cconstruction.Boulogne@socotec.fr

10/03/2015

Examen de documents

24880GAJ4064/1001

LE PORTEL VALOFISH - Restructuration et extension

Missions confiées :

L + LE + STI

etiennedenis.maintenance@orange.fr / 03 21 87 29 82

VALOFISH
200 rue Vanheeckoet
62480 LE PORTEL

A l'attention de Mr DENIS Etienne

Référence	24880/15/916	Fiche F8	2 pages
Pilote :	Michel TOTALIN LYCZKO	Copies :	
Intervenant :	Michel TOTALIN LYCZKO	• ABCD BAT (abcdbat@gmail.com / 03.28.25.07.51)	
Ingénieur Chargé d'Affaires			
☎ 06 34 05 49 23			
✉ michel.totainlyczko@socotec.com			

Désignation - Identification des documents examinés

Emetteur des documents : ABCD BAT
- Dossier technique - Mur CF 2h

Pour les missions confiées , avis sur les dispositions techniques des documents concernés :

(F : favorable, S : suspendu ; D : défavorable)

		F	S	D
F8-1	Mur CF 2h - Ferrailage vertical Poteaux béton scellés en pied et tenus en tête par la charpente. Avis favorable	F		
F8-2	Mur CF 2h - Ferrailage horizontal Avis favorable	F		
F8-3	Mur CF 2h - Partie Chambre froide Bouchage du vide entre la charpente et le mur existant en blocs à bancher par une cloison CF 2h : Hauteur maximale à combler 3,60 m Cloison KM98/48-35 double Entr'axe des montants 60 cm Plaques de plâtre KF BA13.../...	F		

**Nous vous remercions de bien vouloir nous indiquer les suites qui seront données aux avis défavorables
Les avis restés sans suite seront repris comme « Avis défavorables » dans notre Rapport Final de Contrôle technique**

Réf. :24880/15/916

Dossier : 24880GAJ4064/1001

F8

Éléments examinés - Avis - Observations
(F : favorable, S : suspendu ; D : défavorable)

		F	S	D
F8-3	.../... Avis favorable Cet avis favorable permet de considérer comme suivis d'effet les avis ou rubriques suivants : . rubrique <<DONNEES DE BASE ET STABILITE GENERALE DU BATIMENT>> du RICT (24880/14/3205) . avis n° F5-2 (24880/14/3431)			

DEKRA Inspection SAS
AGENCE CTC ARRAS
Rue Pierre et Marie Curie
Zone Artisanale du 14 juillet
62223 ST LAURENT BLANGY
Tel : 03.21.15.56.80
Fax : 03.21.22.83.70

CORRESPONDANCE TECHNIQUE

Affaire : **Diagnostic degré de résistance au feu
d'un mur**

Référence : **5035040A / 1**

M Bert ASPEELE
ZEEVISGROOTHANDEL POPPE B.V.
ARNESTEINWEG 33 - 4338 PD
MIDDELBURG
POSTBUS 8040
4330 EA MIDDELBURG PAYS-BAS

Votre correspondant : **JEAN FRANCOIS HELLEBOID**
Concerne : **Courrier libre du 15/11/2010**

ARRAS, le 15 novembre 2010

Copie (Conforme à l'original) :
M Bert ASPEELE - ZEEVISGROOTHANDEL POPPE B.V. (Courrier)

Monsieur,

Dans le cadre de la mission ATC-SPEC, nous formulons les observations suivantes :

Suite à notre passage sur site le 14 octobre 2010 et au complément du calfeutrement en tête de mur réalisé par l'entreprise (photos transmises ce jour), nous nous prononçons favorablement sur le degré de résistance au feu suivant :

-mur coupe-feu de degré 2h jusque sous couverture.

Nous vous prions d'agréer, Monsieur, l'expression de nos salutations distinguées.

SEBASTIEN EUCHER

Ingénieur généraliste



JEAN FRANCOIS HELLEBOID

Responsable d'affaires



